

LA.dizains



«Ilgī un laimīgi»

DZĪVOKĻA PĀRBŪVE UN INTERJERS RĪGĀ, HOSPITĀĻU IELĀ. INTERJERA DIZAINS - «VINCENTS ARHITEKTI», GUNA EGLĪTE, MĀRIS GRODUMS. ZĪMOLI - «CAPPELLINI» DĪVĀNS UN GALDS UZ RITENĪSIEM, «KARTELL» KRĒSLI, «B&B ITALIA» PLĀUKTU SISTĒMA, «BULTHAUP» VIRTUVE, «TOM DIXON» GAISMEKĻI, «CRÉATION BAUMANN» AIZKARI, «PIANCA», «NATUZZI», «ARMANI CASA» GUĻAMISTABAS AKSESUĀRI. PLATĪBA - 60 M². REALIZĀCIJAS LAIKS - 2014. GADS.



Kompaktais dzīvoklis kādā no Rīgas neofunkcionālisma ēkām nesēn piedzīvojis pārbūvi, lai nelielajā platībā tumšo koridoru un nelielo istabu vietā radītu gaišu, plašu un pievilcīgu mājokli. Var pat teikt - plānojums sekoja saulei, lai no logiem ieplūstošā dienas gaisma piepildītu pēc iespējas lielāku dzīvokļa daļu. Rekonstrukcijas laikā tika iznīdētas nišas, nišiņas, nesaprotami zigzagi plānojumā, tā vietā izveidojot funkcionālu plānojumu ar guļamistabu un «studio» tipa zonu, kas iekļauj ieejas halli, dzīvojamo istabu un virtuvi ar izeju uz balkona. Mūsu gadsimtā plašums tiek traktēts kā viena no telpu greznības pamatvērtībām. Brīvi-

bas sajūta telpā var būt mērāma ievērojamā kvadrātmetru skaitā, bet tikpat labi to iespējams veidot ar smalkiem telpu dizaina instrumentiem - ar pārdomātu plānojumu un gaismas iepludināšanu, ar kontrastiem un geometriju, ar izsmalcinātiem apdares materiāliem un toņiem, augstvērtīgiem priekšmetiem un kvalitatīviem aksesuāriem. Telpas kvalitāte nav atkarīga no mērogiem, bet gan no stilistu piedāvātās formulas interjera dizaina veseluma uztverei un iemītnieku patiesajām ērtībām, lietojot dzīvojamo telpu ikdienā. Lielākā iekārtojuma vērtība pēc dzīvokļa pārbūves ir telpu uztveres robežu eleganta un drosmīga pārvarēšana,

nelielā kvadrātmetru skaitā radot vērienīgu plašumu un harmoniju. Saikne ar ārpasauli ar logu palīdzību atjaunota pilnā mērā un kļuvusi par vienu no interjera nozīmīgiem akcentiem, ko uzsver arī gaisīgais aizkaru dizains, kur savas dejas izdejo pirmie rīta saules stari. Logi burtiski piepildījuši visas telpas, paverot skatu uz dažādām debespusēm un ļaujot rimti vērot mājas apkārtni. Līdzās mājai pagalmā augošie koki rada īpašu gaisotni dzīvokli, jo to lapotne ir labi redzama no interjera. Plānojumā dominē simetrija, bet to apzināti izjauc asimetrijas principa suģestija, kas pānākta ar gaismas ķermeņu izvietojumu un

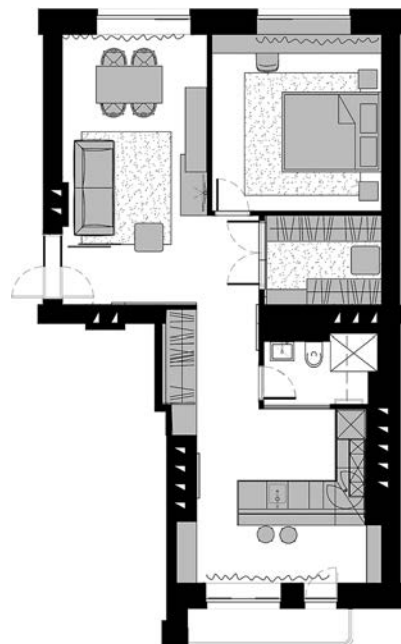


Visai netradicionāli «studio» tipa zonā iebūvēta virtuves iekārta ar salas zonu – lakoniskā forma apvienota ar multifunkcionalitāti, bāra lete var būt lietojama gan kā darba virsma, gan ēdamgalds ikdienā, gan viesību galds, uzņemot ciemiņus.



Pārdomāti izplānojot guļamtelpu, tā ieguvusi plašumu, un atrasta vieta arī omulīgai darba vietai, iebūvējot galds virsmu līdzās logu ailai.

asi kontrastainiem sienu plakņu apdares toņiem. Kopējais telpu risinājums ir eleganti vienkāršs un lakonisks, minimālisma koncepts neparedz liekas un pašmērķīgas detaļas. Funkcionālisma estētikas idejas ir «Vincenta» interjera arhitektu projektu pamatvērtība, līdz izjustai esencei reducējot katru toni, katru savienojumu, katru interjera dizaina funkcionālo un estētisko niansi. Telpas izjūta ģenerējas no daudzu faktoru kombinācijas, vienotā gaisotnē un harmoniskā kopainā sapludinot visus atsevišķos elementus. Sienas spogulis šaurākajā dzīvokļa daļā ieejas hallē paver ceļu saules gaismas ieplūšanai vistālākajos dzīvokļa nostūros, vienlaikus telpas iluzorais turpinājums spoguļi paplašina tās reālās robežas un, ienākot dzīvokli, sagādā vizuālu pārsteigumu. Dzīvokļa dizaina koncepts paredzēja sienā iebūvētus skapjus, arī garderobei atvēlot atsevišķu telpu. Viesistabā, kas no ieejas halles atdalīta tikai nosacīti – ar vijīgi dekoratīvu režģi –, dominē baltie un gaišie toņi, dažādām to nokrāsām



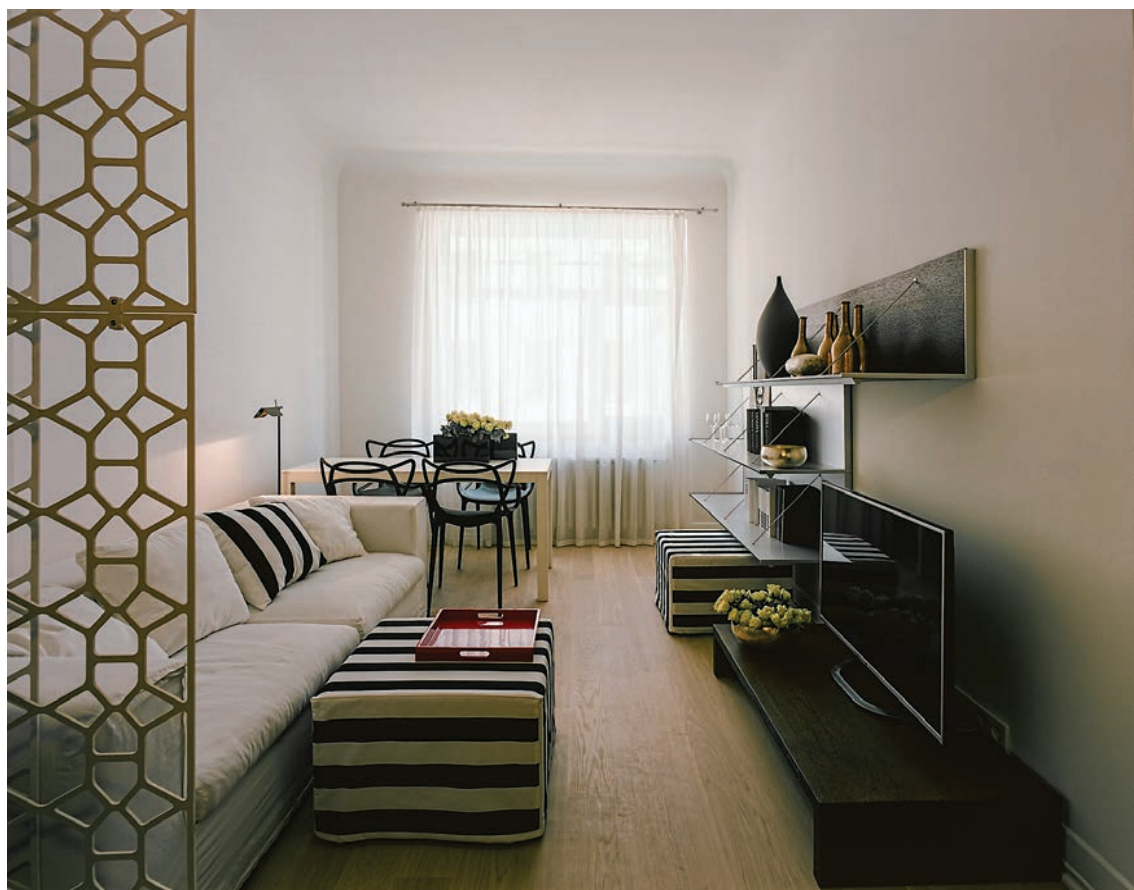
Jaunākās paaudzes
kamīni iedvesmai



SEDES

Interjera salons Sedes Rīgā, Berga bazārā, Marijas ielā 13, korp. 3, tālr. +371 27545729. www.sedes.lv

sadzīvojot divānā, galdā un sienu plaknēs, uz kuru fona izceļas melnie, ažiurie Filipa Starka krēsli un TV spoguļspožā ekrāna virsma. Interjera baltās apmetuma sienas, kontrastējot ar eļļotām gaiša ozolkoka gridām un izcelto sienu tumši brūno krāsojumu, rada pārliecinošu un efektīgu iespaidu. Gaumīgās priekšmetu un dzīvojamās telpas cilvēciņi saprotamās mērogu proporcijas, kā arī delikātie kontrasti vidi padara dzīvu, noskaņojot aktīvai ikdienai. Ar smalku eleganci pretostatītas masīvās divāna formas un vizuāli vieglā plauktu sistēma, melnbalti svitrotie pufi un zeltīta toņa dekoratīvie aksesuāri. Galvenā loma atvēlēta pasaules topa zīmolu gluži vai skulpturālajām modernās klasikas smalkajām mēbeļu un aksesuāru līnijām. Tām kopīgs ir mūsdienīgs dizains, pārdomāta funkcija un augsta kvalitāte, tomēr katram priekšmetam piemīt individuāls raksturs un ekspresivitāte. Kontūru asums, apjomu vienkāršība, universālas formas, oriģināli apdares materiāli ir īpašības, ar kurām apveltīti šie priekšmeti, un to reprezentatīvo vērtību spēj saprast tikai intelektuāla gaudme. Protams, šarmu šīm elegantajām lietām piešķir dzīvokļa īpašnieka klātbūtne. Guļamistabā ozola finierējums iebūvētajās mēbelēs veiksmīgi papildina interjeru ar siltuma pieskārienu. Pārdomāti izplānojot telpu, tā ieguvusi plašumu, un atrasta vieta arī omulīgai darba vietai, iebūvējot galda virsmu līdzās logu ailai. Mājīguma un intimi personiskas telpas noskaņas radīšanai izmantots gultas pārklājs ar pelēkbrūngana toņa faktūru, zeltaini brūnie zīda un samta spilveni. Dabas krāsu - baltās, brūnās, pelēkās - un gaišā dabīgā ozola saspēle nomierina un atgādina arī par norisēm dabā aiz loga. Visai netradicionāli «studio» tipa zonā iebūvēta virtuves iekārta ar salas zonu - lakoniskā forma apvienota ar multifunkcionalitāti, bāra lete var būt lietojama gan kā darba virsma, gan ēdamgalds ikdienā, gan viesību galds, uzņemot ciemiņus. Gatavojot maltīti virtuves salas zonā, var netraucēti vērot skatu pa logu, baudīt dzīvokļa gaisotni vai arī komunicēt ar viesiem. Maksimāli izmantotas sienu plaknes iebūvēto plauktu sistēmu un skapju izvietojumam, kas ir viens no racionāliem principiem, domājot par plašumu un izvairoties no telpu pārblīvšanas. Gaismekļu zeltījums virtuvē rada vieglu un patīkamu svētķu gaisotni pat ikdienā, ne-maz nerunājot par ballītēm, kad virtuve ērtā iekārtojuma dēļ var būt gan kopā darbošanās vieta ēdiena pagatavošanas laikā, gan kopā svinēšanas vieta. Dzīvokļa telpu dizaina mērķtiecība un pārdomātie risinājumi izveidojuši viegli uztveramu, vienkāršu un vienlaikus izsmalcinātu stila paraugu, kur lietas dzīvos kopā ar to īpašnieku, iedvesmojot kā pasakā - ilgi un laimīgi. ▀



SUMMARY

«HAPPILY EVER AFTER»

In a neofunctionalism-style building in Rīga centre there is a compact flat recently converted in order to transform its small area with dark corridors and small rooms into an attractive home. Room plan follows the sun so that sunlight coming from windows fills a possibly larger area of the flat. During reconstruction one exterminated niches and incomprehensible zigzags and instead created a functional plan with bedroom and a studio zone incorporating entrance hall, living room and kitchen with an exit to balcony. The link with outside world with the help of windows has been fully restored and has become an important interior decoration accent additionally underlined by an airy curtain design where the first morning sunrays can have their dance. Windows have literally filled all rooms opening the view to different directions and letting to observe neighbourhood peacefully. Trees growing in the house yard create a special mood in the flat due to their crowns visible from interior. Flat's plan is dominated by symmetry purposefully broken down by an impressive asymmetry achieved by light fixture arrangement and sharply contrasting shades of wall surfaces. General room design is elegantly simple and laconic: concept of minimalism does not include spare self-satisfying details. Ideas of functionalism aesthetics is the basic value of projects by Vincents interior architects, reducing each hue, joint, functional and aesthetic tinge of interior design to a deeply-felt essence. The main role is played by the almost sculptural fine lines of modern classics in furniture and accessories from world top brands. All of them are of contemporary design, well-considered function and top-quality, however with an individual character and expressiveness. All objects are bestowed with sharpness of contour, simplicity of form and original finish materials, and their representative value may be grasped only by an intellectual taste. In the studio its built-in kitchen equipment may be used both as a daily working surface and dining table, and as a party table. Gilded light fixtures in kitchen create a light-weighted, pleasant festive mood even during daily meals, let alone parties when kitchen may serve as a common activity place during cooking and as a celebration spot when everything is ready. Determination of room design and well-considered decisions in conversion process have created a sample of easy-to-perceive, simple and, at the same time, exquisite style where things will live together with their owner inspiring him like in a fairy tale - «happily ever after». AGRITA LŪSE ART HISTORIAN