



Celtne ir saglabājusi savas oriģinālās vērtības - logus, dekoratīvo apdari un neskartu apjomu.



Eižena Laubes mantojums

REKONSTRUKCIJAS PROJEKTA AUTORI - ARHITEKTU BIROJS «VINCENTS», GUNA EGLĪTE, MĀRIS GRODUMS, JURĢIS VIZULIS, INITA RUKA, LAURA MEIJA, AGNESE SKROLE, OJĀRS ŠABLOVSKIS, INTERJERA SALONS «INSPIRA», DIZAINERI ANNA CĒRPIŅA, ILZE KRUTOVA, KĀRLIS HAMMERS.

TEKSTS EVA ROTČENKOVA, MG. ART FOTO «VINCENTS» ARHĪVS

Jūrmalā, Rotas ielā, solās atdzimt Eižena Laubes 1929. gadā projektētā vienkārša koka vasarnīca - valsts nozīmes kultūras piemineklis. Nelielā historisma un «art deco» stilu ietekmē projektētā ēka šo brīdi gaidījusi ilgus gadus - pārcietusi gan padomju perioda, gan mūsdienu nevērību pret arhitektūras pieminekļiem, lai nu atdzimtu kā fēnikss no pelniem. Izcilā latviešu arhitekta Eižena Laubes (1880-1967) devums mūsu arhitektūras vēsturē ir nozīmīgs, tāpēc īpaši svarīgi, ēku atjaunojot, ir saglabāt tās arhitektoniskās vērtības.

Laube ēku projektēja pēc kāda Lūciņa kunga pasūtījuma, ko objekta atzinumā min profesors Jānis Krastiņš. 1980. gadā šeit tapuši kadri mākslas filmai «Ilgais ceļš kāpās». Celtne ir apmesta vienkārša koka stāvbūve. Pārsteidzoši ir tas, ka, neraugoties uz degradējošajiem apstākļiem, tai ir saglabājušies oriģinālie logi, dekoratīvā apdare, arī iekšējai daļai, kamīni un daļēji viesistabas parketa grīda. Biroja «Vincents» arhitekti iecerējuši to atjaunot, saglabājot arhitektoniskās un mākslinieciskās vērtības, lielu uzmanību veltot tieši restaurācijai un neizvirzot priekšplānā savas ambīcijas, jo primārā vēlme ir atdot šim namam agrāko spožumu. Vareno Lielupes priēžu ieskauda, paslēpusies brikšņos, skatienam paveras nedaudz nogurusi, tomēr salta ēka, kas tāpat kā sākotnēji būs ģimenes vasarnīca - luksusklares ires nams, tāpēc nav nepieciešamas īpašas izmaiņas plānojumā. Arhitektu uzdevums -

saglabāt pēc iespējas visus vēsturiskos elementus, taču ne pašmērķīgi kopēt vēsturisko stilu, kur tas zudis.

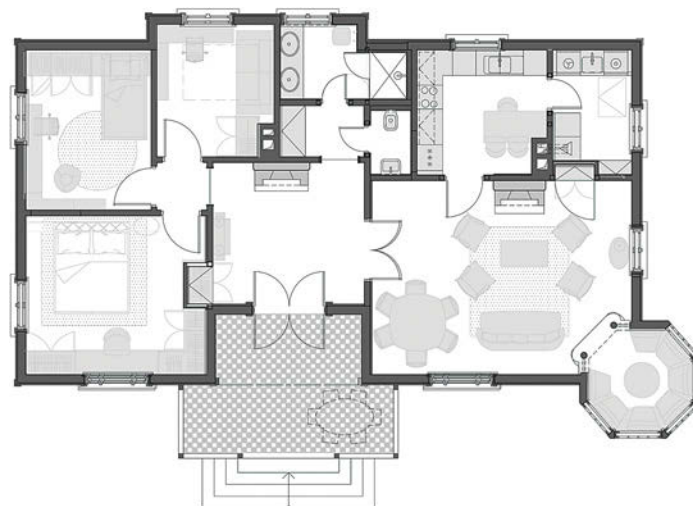
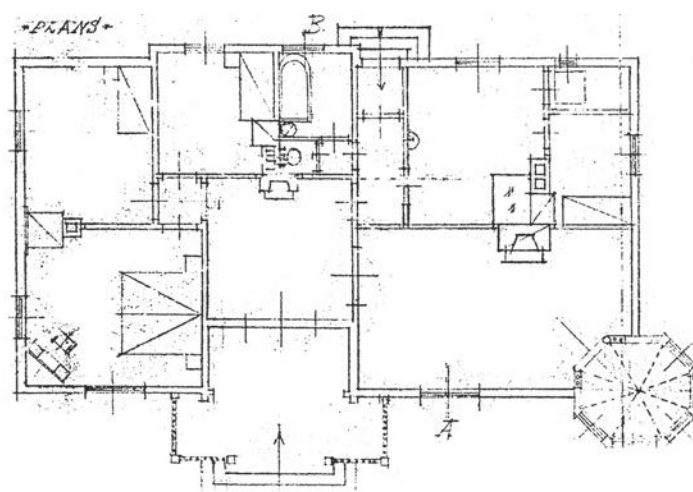
Galvenās pārmaiņas skars ziemeļu daļu, kur tiks aizmūrētas bijušās kalpotāju durvis, lai uz nelielās priekštelpas un koridora rēķina paplašinātu blakus esošo vannas istabu un padarītu to mūsdienīgu. Padomju laikā, kad ēka tikusi sadalīta atsevišķos dzīvokļos, ziemeļu puses sānu fasādes logs pārtaisīts par durvīm, bet tagad tas atgūs sākotnējo veidolu, jo saglabājies arī loga augšdaļas spraišlotais stiklojums.

Liels darbs būs jāiegulda restaurācijā un rekonstrukcijā, jo koks kā materiāls prasa regulāru kopšanu, pretējā gadījumā tas ir pakļauts neatgriezeniskiem bojājumiem. Prasmīgi koka restauratori būs nepieciešami kā eksterjerā, tā interjerā, sākot ar neogotikas un «art deco» formās ieturēto logu, durvju, terases un karnīzes balustrādēm un beidzot ar dekoratīvajiem elementiem un grīdu. Bojātās un zudušās detaļas pēc nepieciešamības tiks atjaunotas, piemēram, salīdzinoši nesenu zudušie koka slēgi, kas vēl redzami VKPAI arhīvā esošajā 1997. gada fotofiksācijā.

Laube projektēja nevis atsevišķu vasarnīcu, bet gan kompleksu, kurā ietilpusi arī tādā pašā stilā celta saimniecības ēka un stālīti, kas, tagad sadalot zemesgabalu, vairs nepieder vienam īpašniekam, līdz ar ko ir izjaukta ansambla kompozicionālā vienotība. Parādes fasādes centrā ir ieejas terase, kuru gar sāniem ieskauj no neoklasicisma aizgūtais



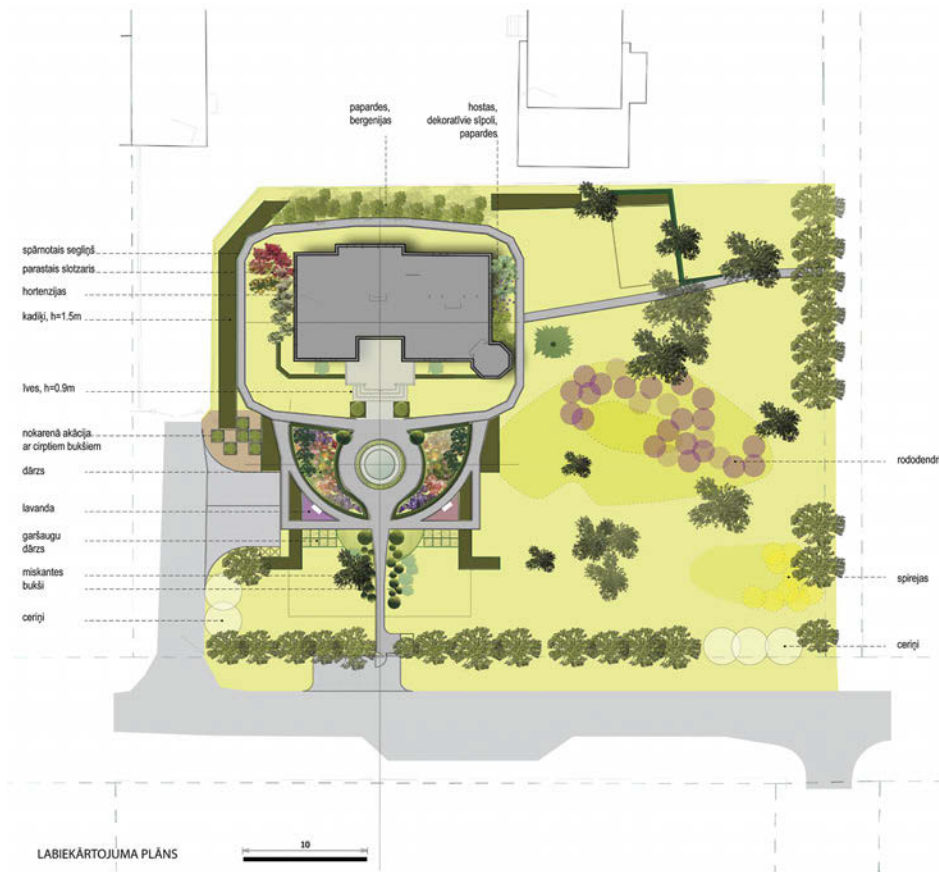
Plānojumā nav nepieciešamas īpašas izmaiņas - pārmaiņas skars ziemeļu daļu, kur tiks aizmūrētas bijušās kalpotāju durvis, lai paplašinātu blakus esošo vannas istabu un padarītu to mūsdienīgu.



balustrāžu motīvs, kas izmantots arī jumta dzegas vainagojumā. Stikloto parādes durvju spraišļojums, tāpat kā logiem, ieturēts «art deco» stilistikā. Eklektiskajam stilu kokteiļim pievienojas galvenais ēkas akcents - astoņskaldņa formas tornis - ar neogotiskiem smailloka formas logiem un vainagojošo neoklasicisma tradīcijās ieturēto balustrāžu joslu, tāpat kā ēkas centrālā jumta daļā. Ari citos dekoratīvajos fasādes elementos jaušams dažādu stilu sajaukums, tomēr meistaram Eizenam Laubem izdevies radīt vienotu, gaumīgu kompozīciju un izvairoties no smagnējības, kas varētu rasties šādā situācijā.

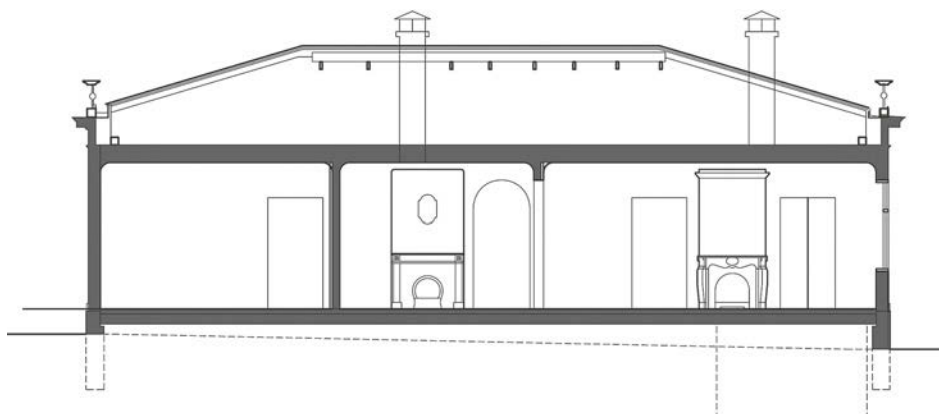
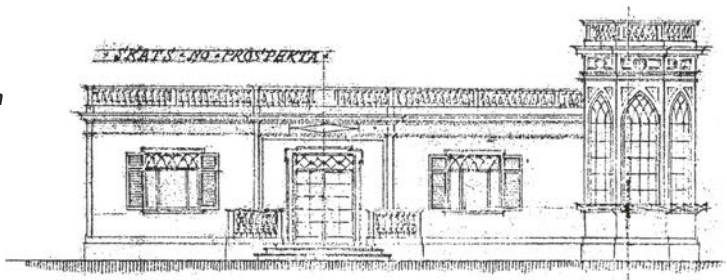
«Art deco» formas saglabājušās arī interjerā - torņa daļas griestu pārseguma atsaucies meklējamas gotiskajos zvaigzņveida velvējumos, bet torņa daļas pārsegumu balsta divas gludi noapaļotas kolonnas ar korintiskā ordeņa iedvesmotu augu motīvu kapiteļa daļā. Citu telpu dekoratīvie elementi tāpat kā viens no kaminīem ir Laubes variācija par neostīliem un «art deco» tēmu, kas savstarpēji mijas gan iekštelpu, gan fasāžu risinājumos.

Jaunais interjers, ko izstrādājuši arhitektu biroja «Vincentis» dizaineri, paredz saglabāt un restaurēt visas oriģinālās detaļas, logus un vēsturiskos kaminus, taču tas būs mēģinājums nevis kopēt un atdarināt agrāko, bet, izvēloties slavenu dizaineru mēbeles, mūsdienīgi papildināt vēsturisko Laubes arhitektūru ar moderno klasiku. Mērķis ir radīt mūsdienīgu, vieglu vasarnīcas interjeru, kas neradītu muzejiski smagnēju iespaidu,



Ir izstrādāts detalizēts labiekārtojuma plāns ģeometriskam dārzam ar klasisku strūklaku pretim ieejai.

▣ *Ēkas centrālā jumta daļa, vainagojošā neoklasicisma tradīcijās ieturētā balustrāžu joslu tiks saglabāta vien atbrīvojot jumta telpu.*



bet ļautu telpai elpot un tajā pašā laikā izceltu vēsturiskās detaļas.

No praktiskās puses skatoties, paredzēts nomainīt visas inženierkomunikācijas, kas daudzo gadu laikā ir krietni nolietojušās. Ēka tiks siltināta, un, lai nodrošinātu Eiropas standartiem atbilstošu siltumnoturību, izmantojot fibrolītu, oriģinālo iekšpuses logu rāmjos, kur ir vienkāršs stiklojuma dalījums, tiks iebūvētas jaunas stikla paketes. Tāpat tiks nodrošināta gāzes apkure, to izvelkot zem grīdas.

Ēkas priekšā ir bijis ģeometriskais dārzs ar klasisku strūklaku pretim ieejai. Tas tiks atjaunots, un ir jau izstrādāts detalizēts labiekārtojuma plāns. Centrālais skats vērst uz ieejas terasi un strūklaku. Ģeometriskajās puķu dobēs paredzēts spēlēties ar dažādu ziedu toņiem, formām un aromātiem – lai ainava mainītos visa gada garumā, tās savstarpēji tiks jauktas kā krāsas mākslinieka paletē. Tāpat kā iekšstelpu, arī dārza izgaismojums projektēts sadarbībā ar itāļu apgaismojuma meistariem, izceļot augus, atsevišķus kokus, strūklaku – spēlējoties ar slēpto izgaismojumu, lai dārzu būtu interesanti vērot arī tumšās vakara stundās. ▲

P.S. Projekta īstenotājiem priekšā vēl liels darbs, un atliek vien novēlēt veiksmi un cerēt, ka izdosies ne tikai paglābt no aizmirstības valsts nozīmes kultūras pieminekli, bet arī atgriezt tam agrāko spožumu jaunā kvalitātē.