



ВИЛЛА ГУНА, ЮРМАЛА

GMP, Vincents

Архитекторы: Майнхард фон Геркан, Гуна Эглите (интерьер), Мартс Шведе

Инженеры: Avotins, Vincents un Partneri. 2003–2007

текст: Анита Антенишке
фото: Хайнер Лейска

По словам Майнхарда фон Геркана, этот неомодернистский особняк подходит своей хозяйке – дизайнеру интерьеров Гуне Эглите, – словно на нее пошитое платье. Латвийское дизайн-бюро Vincents и немецкого архитектора Геркана, родившегося в Риге, связывают более 11 лет сотрудничества. Творческие принципы Геркана привлекли внимание Гуны Эглите, которая искала архитектора, способного разделить ее представления о лаконичности организации пространства.

В результате ими были построены несколько коттеджей, а затем и многоквартирных домов и офисных зданий.

Белоснежные поверхности, остекление, современное оборудование и простая, элегантная мебель (в основном от известных итальянских дизайнеров) создают среду, навевающую воспоминания о виллах Ле Корбюзье, которые вдохновляли латвийскую архитектуру в 1930-х годах.

Открытая площадка на шестом уровне, фундамент, потолки и пандусы выполнены из монолитного железобетона. Несущие стены из каменных блоков утеплены с внешней стороны, оштукатурены и покрашены. При изготовлении окон использовались алюминиевые профили, а для остекленных выступов, выходящих во двор, – гнутое стекло.

↑ Архитектор мыслит свою постройку как обитаемую скульптуру, в которой можно наслаждаться загородной атмосферой

The architect regards his creation as a livable sculpture, from which to enjoy the countryside atmosphere

VILLA GUNA, JURMALA

GMP, Vincents

Architects: Meinhard von Gerkan, Guna Eglite (interior), Marts Svede

Engineers: Avotins, Vincents un Partneri. 2003–2007

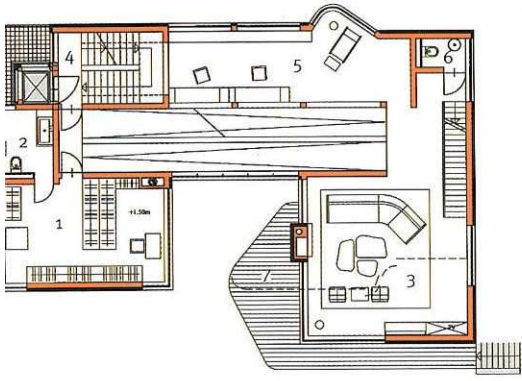
by Anita Anteniske
photo: Heiner Leiska

According to Meinhard von Gerkan, this modernist-revival house in Jurmala has been created for the interior designer homeowner, Guna Eglite, to fit her like a dress. More than 11 years of cooperation binds Riga-born German architect Gerkan and Latvian design office Vincents. Gerkan's design principles captured the interest of interior designer Guna Eglite seeking for an architect who would share her ideals and principles in the laconic organization of space. Thus, firstly single family houses, and

later apartment blocks and offices have been designed and built in Latvia by the two offices in cooperation.

White surfaces, abundant glazing, contemporary equipment and simple and elegant furniture (obtained mostly from top Italian designers) create an environment which evokes memories of the Modern Movement villas by Le Corbusier – a deep inspiring for Latvian architecture of the 1930s.

The open top platform on the 6th level, foundations, ceilings and ramp are made in monolith reinforced concrete. The bearing walls are from stone blocks, insulated from outside, plastered and painted. The window frames are in aluminium, and bent glass is used for the courtyard-facing bay windows.



↑ План 1-го этажа /
1st floor plan:

1. Гардероб /
Cloakroom

2. Туалетная комна-
та / Lavatory

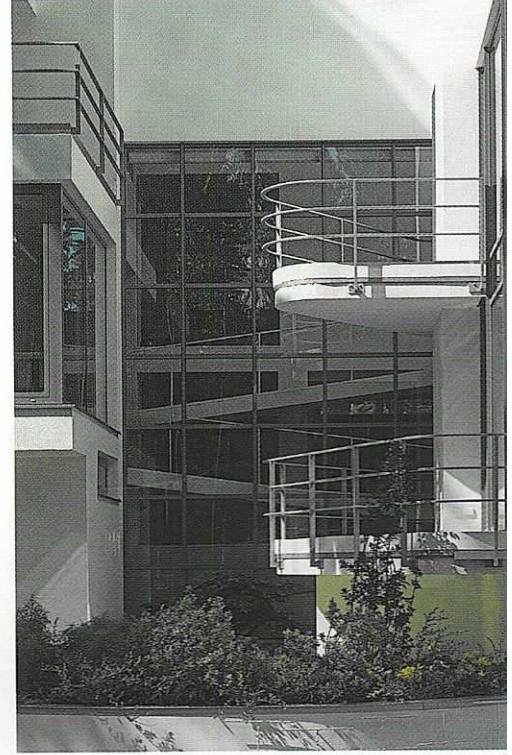
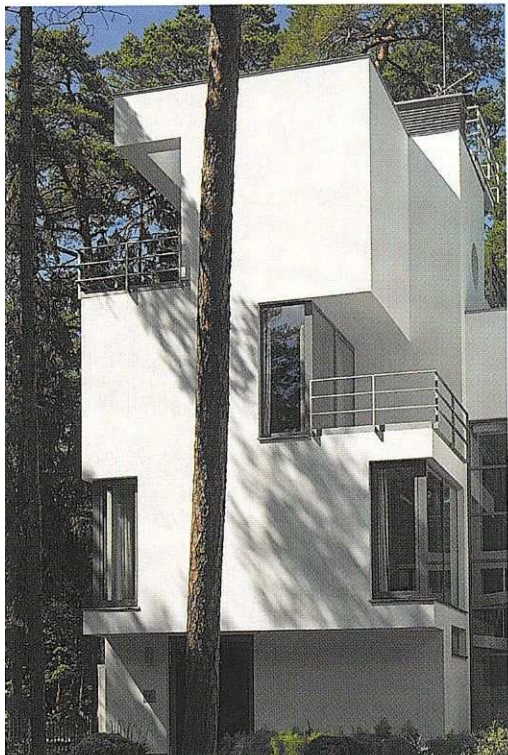
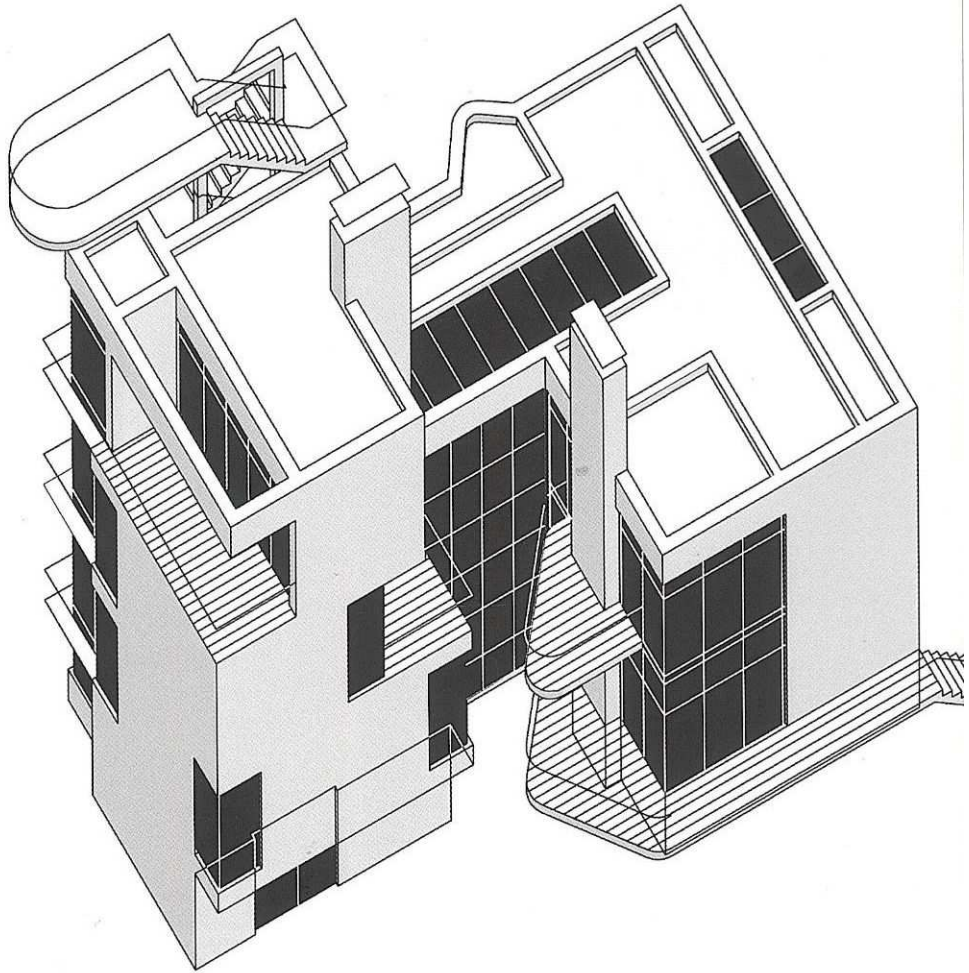
3. Гостиная /
Dining room


4. Лестница /
Staircase

5. Библиотека /
Library

6. Туалетная комна-
та / Lavatory

7. Терраса /
Terrace

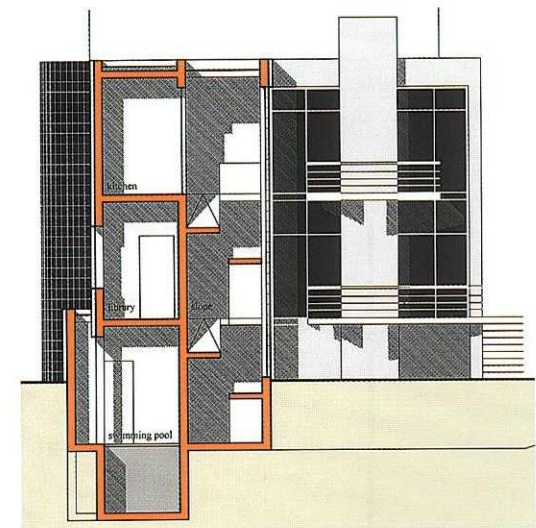
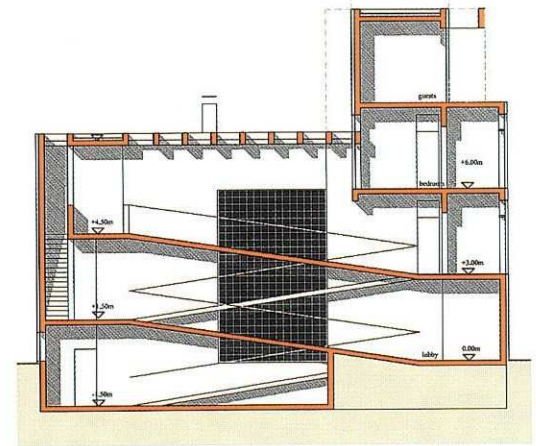
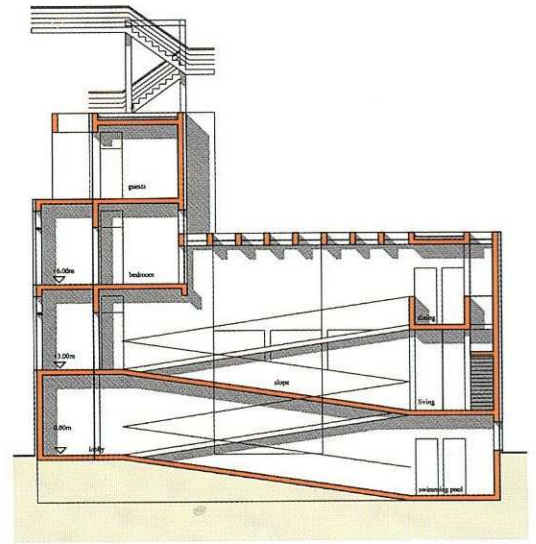




Структура здания площадью 385 м² организована вокруг внутреннего пандуса, так что внутри оказывается много пространства и света, а из окон открываются прекрасные виды. Ходить по

пандусу удивительно легко; впрочем, в доме имеются две дополнительные лестницы и лифт. Arranged around a ramp in the middle of the house, this 385 m² structure offers a wide variety

of interior space, outdoor vistas and plenty of light. The ramp is surprisingly easy to walk; nevertheless, the house has two additional stairs and an elevator



С площадки на крыше можно разглядеть Балтийское море; кроме того, вода присутствует и в каждой из комнат дома

There is a view to the Baltic sea from the roof platform, additionally there is water present in almost every room of the house

↑ Продольные и поперечные разрезы
Long and cross sections



Открытый водоем расположен в центре подковообразного объема, а в цоколе находится узкий, но удобный бассейн, откуда

через застекленную стену открывается вид во двор. An outdoor basin is located in the middle of the U-shaped volume, and there

is a narrow but comfortable swimming pool in the basement, which through its glazed wall offers a view to the courtyard

