



## ПРОЕКТ ОФИСНОГО КОМПЛЕКСА «ЦИТАДЕЛЬ», РИГА / PROJECT OF CITADELE OFFICES, RIGA

**gmp**

**Архитектор:**

Майнхард фон Геркан

**Строительство:** Vincents

2001–2008

**Текст:** Анита Антенишке

Среди новых проектов Геркана в Латвии этот будет реализован раньше прочих. Офисный комплекс расположен на правом берегу Даугавы, к северу от Старого города, и смотрит на остров Кипсала. Исторический район «Цитадели», где находится постройка gmp, долгое время был отделен от центра города сначала фортификационными укреплениями, а со второй половины XX века — напряженной автомобильной трассой, ведущей на мост через Даугаву. Теперь район постепенно возрождается. На участке уже имеются несколько жилых и офисных зданий, также совсем рядом с мостом существует некрасивый пар-

кинг, который Геркан инкорпорирует внутрь нового комплекса.

Проект gmp включает четыре одинаковых объема, каковые своей формой должны напомнить павильоны старого рынка, находившиеся на другой стороне Старого города. Цветные ребристые пластины из алюминия на фасаде помогают контролировать климат внутри помещений. Снаружи они напоминают о березовом лесе, привнося в городской район немного деревенской теплоты.

Вход в комплекс ориентирован на центр города, а по другую сторону офисов предполагается возвести несколько элегантных жилых домов. Крыши корпусов будут покрыты садами. Здесь смогут гулять сотрудники офисов, а сама зелень кровель сделает вид из окон высотных жилых комплексов по обе стороны реки более приятным.

↑ Офисный комплекс Геркана находится в диалоге с расположенным неподалеку советским высотным зданием Министерства сельского хозяйства (арх.: А. Рейнфельдс, В. Кадриковс, В. Майке, 1978)

Gerkan's office complex holds a dialogue with the nearby Soviet high-rise building of the Ministry of Agriculture (architects: A. Reinfelds, V. Kadrikovs, V. Maike, 1978)

**gmp**

**Architects:** Meinhard von Gerkan

**Contractor:** Vincents

2001–2008

*by Anita Anteniske*

Of all the Gerkan projects, this will be the first to be realised. This office development is situated on the right bank of Daugava river, just north of Riga's Old Town, overlooking the Kipsala island. The historic Citadel area, where the gmp building is located, has always been separated from the city centre, first by fortifications and, since the mid 20th century, by a busy road with heavy traffic leading to the bridge across the Daugava. Now, the area is gradually experiencing regeneration. The site is already occupied by some existing offices and residential buildings, as well as an unattractive multi-storey car park, situated next to the bridge. This structure

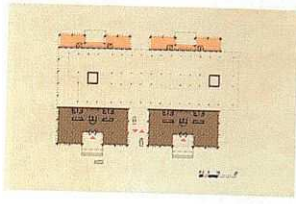
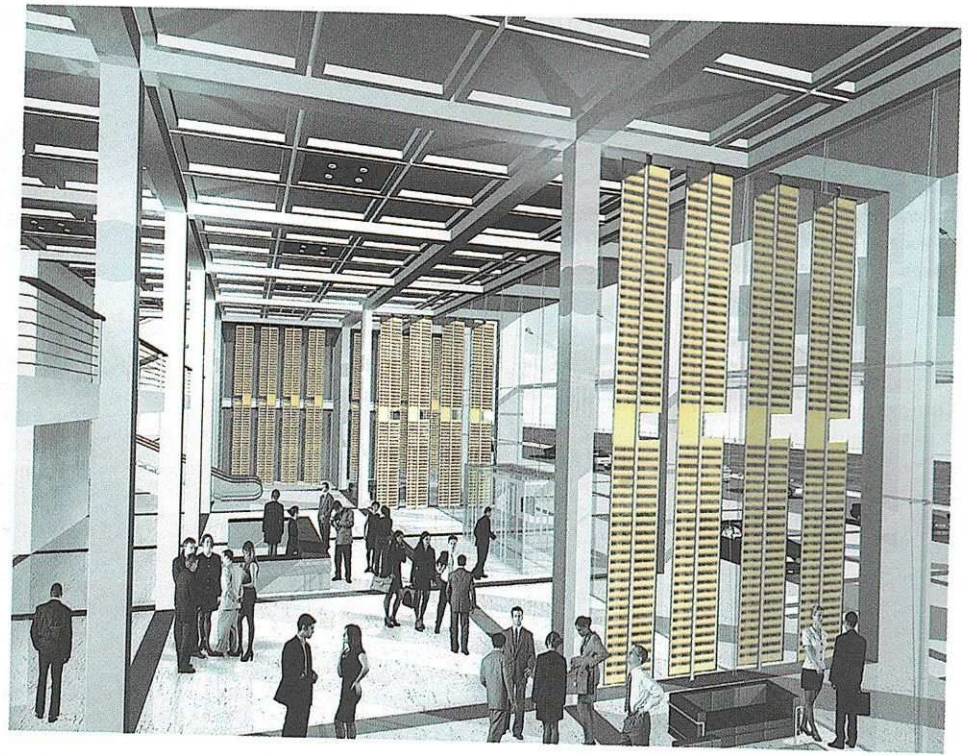
will now be incorporated into the new office block.

The gmp project consists of 4 identical volumes, which hark back to the pavilions of the old market, located on the opposite side of Old Town. Colourful, fluted aluminium-lamellate panels on the facade offer environmental control to the building and are reminiscent of a birch tree forest, adding a woody warmth to the volume.

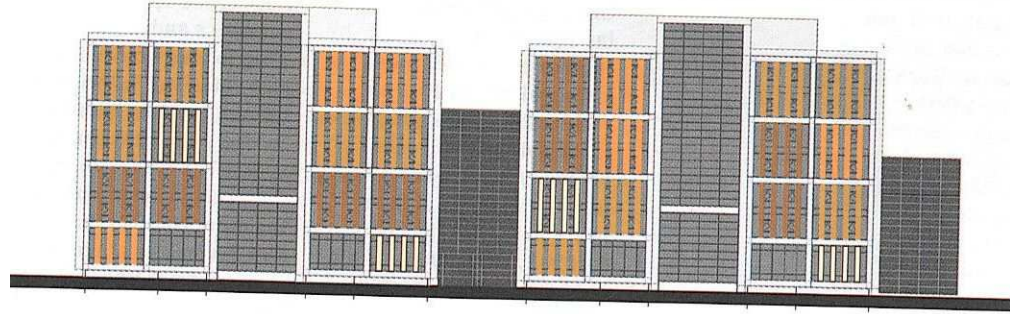
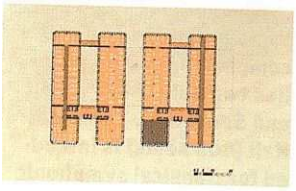
The entrance to the building is from the city centre, and there are plans to build several elegant residential blocks opposite. The roofs of the building will be covered with gardens, which can be used by bank employees, and will make the roof-scape view from the local residential high-rises more pleasant.

Корпуса «Цитадели», облицованные металлом, напоминают современные контейнеры. Однако ритмическая структура фасадов и их симметричная постановка вскрывают классицистический фундамент образного мышления архитектора

The Citadele buildings, with a metal cladding, resemble modern containers. However, the rhythmic structure of the facades and their symmetrical arrangement reveal the classical foundation of the architect's concept



← Планы 1-го и 5-го уровней  
Ground and 5th floor plans



← Колористическое решение фасадов выполнено в осенней гамме

The colour scheme of the facades is designed in autumnal shades



← Возможно, план регулярного сада на используемой кровле помогает увидеть скрытую любовь Геркана к домодернистской архитектуре

Perhaps the plan of a regular garden on the roof will make it possible to see Gerkan's hidden love for pre-modernist architecture