

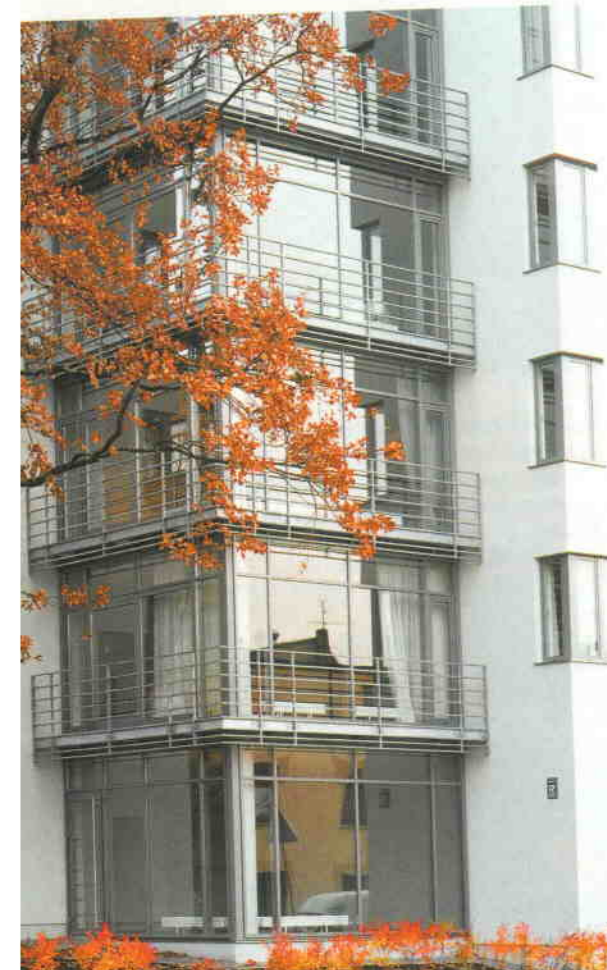
Zaubes iela 12

Ēkas arhitektūrā nav nejausību, pastāv strikti nosacījumi būves formai, augstumam, proporcijām – namam jāiekļaujas Zaubes ielas 30. gadu ēku kvartāla kontekstā (tautiskā romantisma un art deco fasādes). Svarīgs ir arī dialogs ar vidi – šajā gadījumā ēkas ģeometriju ietekmēja ielas stūri augošs ozols. Ēkas stiklotais stūris ēkas iemītniekiem paver skatu uz tuvāko apkārtni un vēsturiskā ozola (stādījis Kārlis Ulmanis) lapotni, veidojot vizuālu saikni starp iekštelpu un ārtpu. Dzīvokļi ir sajūta, ka daba nāk iekšā pa logu, kaut arī nams atrodas pilsētas centrā.

PA KREISI
Logiem krāsota alumīnija rāmji (RAL krāsu tabulā 9007). Balkona margas no cinkota tērauda.

PA LABI
Apāļi liekta kāpnutelpa. Apāļas vai spirālveida kāpnes ir Gerkāna rokkraksts. Gridas materiāls kāpnutelpā – Bolon (Zviedrija) paklājs.

LEJĀ
Ēdamzona. Galds no Armani Casa, Louis Poulsen gaismeklis.



AUGŠĀ

110 kvadrātmetru studijas tipa dzīvokļa interjera pamatā ir modernam dzīvesveidam atbilstoša funkcionalitāte – iespēja atsevišķas zonas nodalīt ar bidām durvīm vai iebūvētu leti. Tai pašā laikā – baudīt plašas telpas grezniecību. Šajā gadījumā mēbeles ir arhitektūras da-

ļa, tomēr katram šīm formās vienkāršajam priekšmetam piemīt savs raksturs. Atšķirīgas krāsas pārdomātās kombinācijās un akcentējoši aksesuāri piešķir telpai mūsdienīgu šarmu. Akcentu – tumši krāsoto sienu – izceļ arī mākslas darbs – Rūdolfa Piņņa glezna. *B&B Italia* divāns, *Bulthaup* virtuves iekārta,

Gaggenau virtuves tehnika. Uz grīdas pilnkoka ozola parkets. Interjeru iekārtojusi dizainere Gunna Eglite. Iekārtojums īstenots sadarbībā ar dizaina salonu *Inspira*.

PA KREISI
Skats no ieejas zonas uz telpas galveno daļu.

LEJĀ

Guļamistaba iekārtojotā bez tradicionālajiem pasteltoņiem. Vēsi līlīgais pārklājs ļoti harmonē ar sienpīkkrāsas svitraino gultas audumu. *B&B Italia* gulta, vēl viena laba Rūdolfa Piņņa glezna.

