

# Augstceltne Ķīpsalā



AUGŠĀ  
Augstceltne Balasta dambī 9. Vizualizācija.\*



Paredzētais ēku komplekss būs 95 metrus augsts. Ēka iecerēta maksimāli caurspīdīga, ar stiklojumu visā stāva augstumā, bet nesošās konstrukcijas veidos metāla režģis vai šallekamas dzelzsbetona konstrukcijas, kurām nepieciešamā precizitāte nepieļauj iespēju, ka tās varētu būt monolītas. Augstceltnē būs izbūvēti 45 000 kvadrātmetru, no kuriem dzīvokļiem tiks atvēlēti 15 444 kvadrātmetri, dažādiem ar mākslu un dizainu saistītiem veikaliem – 7162, restorāniem un bāriem – 1953, atpūtai – 2275 kvadrātmetri. Pie visiem dzīvokļiem iekārtotas

terases vai ziemas dārzi, uz apakšējiem apjomiem paredzēts veidot gaisa dārzus. Apartamenti aizņems ēkas augšējos stāvus, sākot no sestā. Ir paredzēts katrā no augstājiem izvietot sešus dzīvokļus ar dažādu guļamistabu skaitu – no vienas līdz četrām – un ar dažādu platību: 90 līdz 160 kvadrātmetri. Pēc M. fon Gerkāna aprēķiniem, Vecrīgas panorāma būs ieraugāma no piecu (diemžēl ne no visu sešu) stāva izvietoto dzīvokļu logiem.

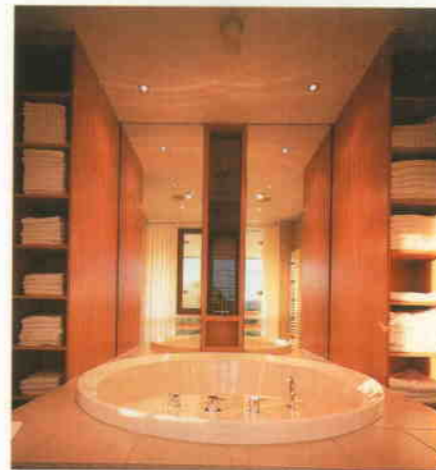
Ir jau izplānota Āgenskalna līča piekrastes labiekārtošana, atstājot to maksimāli neskartas dabas izskatā.

AUGŠĀ  
Ēka no Āgenskalna līča puses.

ABI ATTĒLI PA LABI  
Privāto apartamentu fragments. Daudz stiklotu sienu, kas attiecīgi rada gaismas pārpilnību un caurspīdīgumu. Iekārtojumā dominē tīras, piesātinātas krāsas, taisnas, izstieptas līnijas.



\* Šis un citi attēli šajā atvērumā.

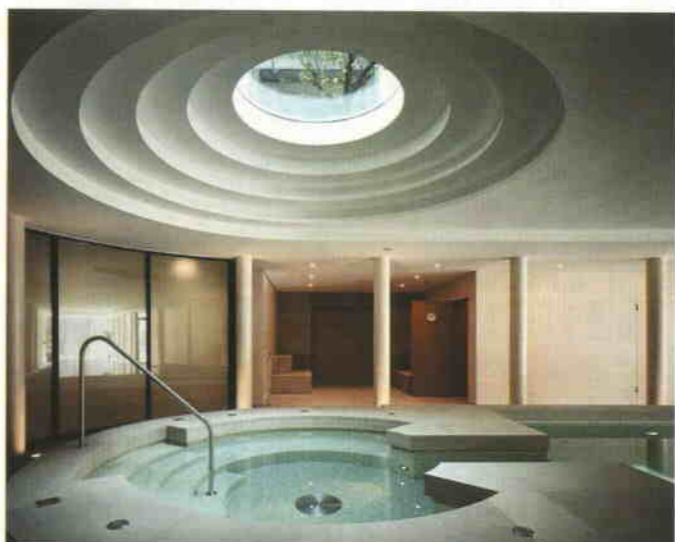


PA KREISI UN LEJĀ  
Vannasistaba un halle privātajos apartamentos. Telpām augsti griesti, tāpēc varēja atļauties horizontālus dalījumus: augšējā attēlā – plaukti visā griestu augstumā, apakšējā – biddurvju horizontālās līnijas.



Dzīvojamās augstceltnes Rīgā patlaban vēl nav – tiek celtas divas 22 stāvu ēkas *Solaris* (projektu izstrādājis arhitektu birojs *Silīs, Zābers un Kļava*) Imantā, kuras paredzēts nodot ekspluatācijā šā gada oktobrī, un pirmsbūvniecības stadijā ir Gerkāna projekts Ķīpsalā. *Hansabankas Saules akmens* tiek apdzīvots dienās, nevis naktīs. Bet jau veidojas sabiedriska uzskats, ka dzīvot Latvijas mēroga debeskrāpi ir stilīgi. Jo: 1) tādu ir maz, tātad – ekskluzīvi; 2) tās ir jaunas celtnes ar interesantu arhitektūru un būvetas ar mūsdienīgām tehnoloģijām; 3) augsts komforta līmenis; 4) dzīvoklis vienmēr būs gaišs, dienasgaismas pārpilns; 5) var brīvi justies, norobežoties no apakšējās kņadas; 6) drošības aspekts – grūtāk piekļūt zagļiem. Augstceltnu mērķauditorija ir jauni cilvēki vai ģimenes bez bērniem.

LEJĀ  
Baseina telpa atpūtas zonā.



beles pēc individuālā projekta



Baznīcas ielā 1  
Tālr. 7289596, Mob.tālr. 917844



## tapetes

ARTE Beļģija  
BORAS TAPETER Zviedrija  
CW TEXTILES Anglija  
EIJFFINGER Holande  
ESSEF Francija  
MARBURG Vācija  
OMEXCO Beļģija  
TEXDECOR Francija  
ZAMBAITI PARATI Itālija  
WALLQUEST ASV

## SIENA MODERNAI DZĪV

dekoratīvi sienu apdares materiāli



Rīga, Dzirnava iela 45/47, tālr. 7289596  
Rīga, Avotu iela 3, tālr. 7280063  
Rīga, T/P "ALFA", tālr. 7071615  
Liepāja, Zīvēju iela 5, tālr. 3426338